

جهاز إنذار الحريق ينقذ الحياة !



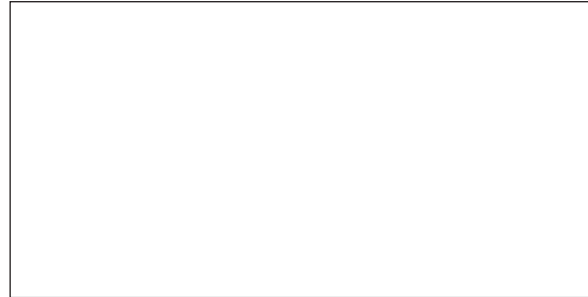
لا تنسوا ...

في حال حدوث حريق اتصلوا فوراً بالاطفائية
على الرقم:

١١٢ طواري الاطفائية

هل لديكم سؤال آخر ؟

لمعلومات إضافية اتصلوا بالاطفائية و مركز
الحماية من الحريق في منطقتكم



ما الذي يجب الانتباه إليه عند الشراء ؟

جهاز الإنذار الذي يعمل بالبطارية يمكن الحصول عليه بثمن زهيد
في المحلات المختصة و محلات بيع مواد البناء

و لكن إنتبهوا! يجب أن يكون على جهاز الإنذار علامة

العلامة المميزة CE- و إشارة الإختبار رقم VdS-

أو إشارة EN DIN 14604

إذا كانت الغرف كبيرة يكون من الضروري توصيل الأجهزة
المتعددة مع بعضهم بسلك أو بإشارة لاسلكية. هكذا ستعمل الأجهزة
جميعها بشكل أوتوماتيكي في حال أطلق أحدها إنذارا

كيف يتم تركيب جهاز الإنذار ؟

من السهل جدا تركيب جهاز إنذار الحريق بدون جهد كبير، إما
تركيبا أولصقا.

بما أن الدخان يرتفع إلى الأعلى، لذا يجب أن يثبت جهاز الإنذار
في جميع الأحوال على السقف، و الأفضل في وسط الغرفة.

ينبغي أن لا تقل المسافة بين الجدران و الحواجز و الجهاز أكثر
من ٥٠ سم



أيها المواطنين و المواطنات الكرام،

في كل عام تتسبب الحرائق بوفاة ٦٠٠ شخصا ! و تسبب حروق و إصابات لحوالي ٦٠٠٠ شخصا بين أطفال و كبار! ثلثى إصابات الحريق تحصل في البيوت، غالبا في الليل، و تفاجئهم خلال النوم.

لذلك قررت حكومة هسن عام ٢٠٠٥ من خلال القانون، أن كل من يبني منزلا جديدا أو يجدد منزله يجب أن يضع جهاز الإنذار على الأقل في الغرف التالية :

غرف النوم و غرف الأولاد
المدخل، و كل ما يكون من ممرات الإنقاذ

المنازل القديمة يجب أن يتم تعديلها و تركيب الأجهزة فيها حتى

٢٠١٤.١٢.٣١

بجهد بسيط و تكلفة قليلة توفير أمان أكثر لكم و لعائلاتكم.

مع التحيات


Boris Rhein

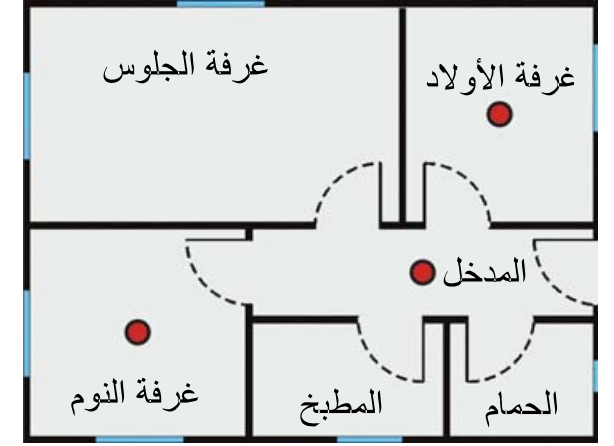
وزارة هسن للشؤون الداخلية و الرياضة .

ما هو سبب خطورة دخان الحريق ؟
ليس لهب النار، لكن غازات الدخان السامة التي تسبب غالبا حالات الوفاة في الحرائق.
هذه الغازات السامة تتشكل في أول مراحل الحريق و تنتشر في البيت بسرعة كبيرة و تسبب فقدان التركيز و حالات الإغماء خلال ثوان قليلة فقط.

للهرب من البيت في حال حدوث حريق ليس لديكم إلا دقائق معدودة.
لهذا فان جهاز إنذار الدخان لا يمكن الإستغناء عنه للكشف عن الحريق في وقت مبكر.

إن جهاز إنذار الدخان لا يمنع حدوث الحرائق، لكن يساعد على إكتشاف دخان الحريق و الإنذار إليه في الوقت المناسب بإشاره إنذار عاليه.

ما الذي يجب رصده؟
خريطة المنزل :

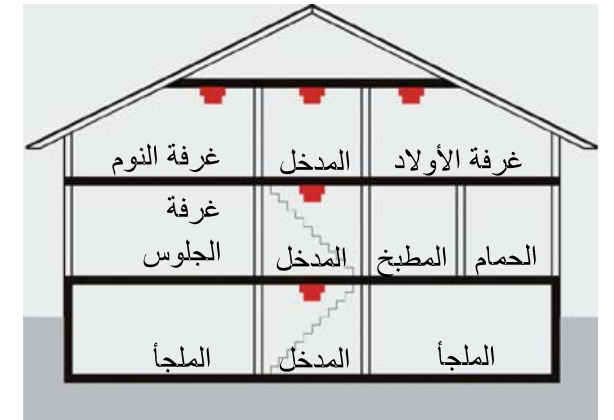


● جهاز إنذار الحريق هو الحد الأدنى للحماية



Foto
صورة

مقطع لبيت



■ جهاز إنذار الحريق هو الحد الأدنى للحماية